

Contar con un cerrajero en Barcelona que llega sin excusas, a cualquier hora, reduce el estrés de un olvido o de una llave partida. En los portales con mucho tránsito, en los patios de manzana y en las fincas regias, la rapidez no se negocia y la precisión evita daños innecesarios. Reforzamos ese equilibrio con experiencia en apertura de puertas Barcelona, cambio de cerradura, y soluciones de seguridad que no rompen la estética del edificio. Nuestra prioridad es llegar, diagnosticar y resolver, sin rodeos.

Qué ocurre desde que llamas hasta que abrimos

Si la llamada entra de madrugada, lo primero es confirmar dirección exacta, tipo de puerta y estado de la cerradura. Nuestro centro registra la incidencia con hora, referencia y prioridad para asignar el cerrajero 24 horas más cercano. Tener el cuadro claro permite elegir entre métodos de apertura no invasivos antes de tocar un tornillo.

En las calles anchas del Eixample el acceso suele ser sencillo, pero los portales con conserjería exigen discreción y respeto por las normas de la finca. Evaluamos si procede ganzuado en cilindros estándar, impresión en llave virgen, by-pass de resbalón o extracción controlada en bombines dañados. Solo perforamos cuando no queda alternativa técnica y siempre protegiendo la pintura y el lacado de la hoja.

Puertas del distrito: lo común y lo que da guerra

También aparecen puertas acorazadas modernas, y su apertura requiere experiencia específica y, a veces, asistencia del fabricante. Un cerrajero antibumping evalúa si el cilindro tiene pitones anti-taladro, si monta rotor flotante, o si el escudo es macizo, y decide en consecuencia.

En trasteros, los bombines básicos ceden con técnica no destructiva, aunque el problema real suele ser la alineación de la puerta. El tiempo de apertura varía entre 5 y 40 minutos en el 80% de los casos, según mecanismo y estado.

Transparencia de tarifas: factores, rangos y buenas prácticas

Un servicio económico Barcelona se logra optimizando rutas y llevando stock suficiente para evitar doppios desplazamientos. Las variables que más pesan son franja horaria, tipo de puerta, complejidad de la cerradura y si hay que sustituir bombín o escudo. Una apertura simple diurna suele quedar en rangos contenidos, mientras que una extracción de cilindro de alta seguridad en madrugada sube por técnica y riesgo.

Siempre ofrecemos presupuesto antes de tocar la cerradura, con detalle de mano de obra, desplazamiento y material opcional. Cuando el coste no compensa, decimos no y recomendamos esperar a horario normal si el riesgo lo permite.

Vehículos en calle o parking: cómo evitamos daños

Los nervios se multiplican cuando la llave queda dentro del coche con el mando en el asiento. En scooter, accedemos por la cerradura del asiento o del top case con técnicas no destructivas.

Si el coche lleva alarma sensible, anticipamos su activación y neutralizamos el estrés avisando a los vecinos. Nada se improvisa: la técnica vale más que la fuerza.

De “no abre” a “mejor que antes”: criterios de renovación

No toda apertura exige un cambio de cerradura Barcelona, pero hay señales que lo aconsejan. Cambiar bombín Barcelona puede subir la seguridad con un europofil anti-bumping, anti-taladro y llave con tarjeta.

Si el presupuesto es limitado, priorizamos cilindro decente y ajuste de pernios, antes que un pomo vistoso. Un cerrajero seguridad Barcelona debe explicar qué protege cada pieza y qué no.

Cobertura continua con criterio urbano

La ciudad se parte en cuadrantes para repartir técnicos y evitar cruzar de punta a punta sin sentido. En hora valle tardamos menos, pero en festivos con eventos masivos la circulación manda y lo honesto es dar una franja realista. En Sagrada Família y Fort Pienc cuidamos los accesos por obras y carriles bici que complican la maniobra.

Los pequeños desajustes multiplican urgencias, y una hora de trabajo evita semanas de molestias. La prevención vale más que la tercera visita noche tras noche.

Zonas que cubrimos, con matices de cada barrio

Aunque el núcleo esté en Eixample, también atendemos como cerrajero en Sants-Montjuïc y en Gràcia con tiempos similares en horario diurno. Si lo que buscas es comparar opciones, conviene revisar el sitio de un proveedor de referencia como [cerrajero a domicilio Barcelona](#) y pedir un presupuesto con dirección y tipo de puerta. La transparencia en el alcance ahorra malentendidos y acelera la intervención.

Ciutat Vella mezcla turistas y vecinos, y la discreción importa tanto como la rapidez. Adaptarnos a esas particularidades evita soluciones genéricas que no encajan.

Técnicas limpias que no salen en tutoriales

Las aperturas aparentemente fáciles esconden trampas que solo se detectan con oído fino y sensibilidad en la herramienta. Cada giro ofrece resistencia distinta, y esa variación informa la siguiente maniobra.

La lubricación correcta, con grafito o spray seco, evita empastes que arruinan un buen cilindro. Una intervención limpia reduce el ruido nocturno y las quejas de vecinos.

Pequeños cambios con impacto grande

Antes de cambiar toda la puerta, conviene evaluar si el marco sostiene el esfuerzo y si un escudo aporta más que un cilindro premium. La tornillería pasada a rosca arruina cualquier escudo, así que revisarla es barato y efectivo.

En plantas bajas con patio, rejas y pestillos secundarios marcan la diferencia. Pequeñas inversiones de 80 a 300 euros mejoran el umbral de esfuerzo que un ladrón oportunista está dispuesto a asumir.

Errores frecuentes del usuario que salen caros

Meter la llave torcida y forzar hasta que gire rompe el diente y deja el cilindro inutilizable. Desmontar embellecedores sin criterio deja tornillos sueltos que luego vibran y hacen ruido.

Otra costumbre es no cambiar el bombín después de una mudanza o alquiler. Pequeñas rutinas ahorran grandes apuros.

Comunidades y locales: acuerdos que funcionan

En portales con muchos vecinos, el amaestramiento bien diseñado ahorra llaveros imposibles y visitas constantes al cerrajero. El software de custodia de llaves complementa, pero la base mecánica debe ser sólida.

En paradas por reforma, aprovechamos para alinear cerraderos, reforzar marcos y sustituir tornillería fatigada. Si se necesita una valoración inicial, se puede solicitar una consulta directa en el sitio de [cerrajero para comunidades en Barcelona](#) detallando número de puertas y niveles de acceso. El resultado es menos llamadas en horas intempestivas y más control.

Experiencia de campo que guía decisiones

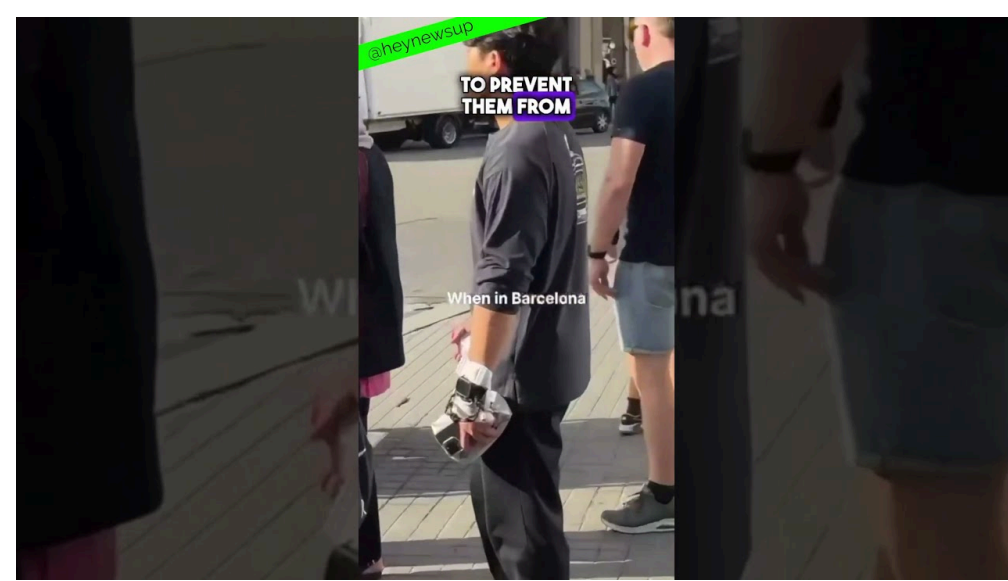
Una madrugada de lluvia, un cliente en la Dreta del Eixample no podía entrar a su piso con una bolsa de hielo derramándose. Pequeños toques, gran diferencia.

Extraímos el fragmento con herramienta hueca y mantuvimos la cerradura original. El tiempo extra invertido ahorró cambiar piezas que ya no se fabrican.

Activar el negocio al amanecer requería abrir sin destruir la lama. La sustitución del eje se programó de noche para no perder ventas.

Cómo agilizamos trámites para reembolsos

La clave es emitir factura con conceptos claros y fotos del estado previa y posterior. Si hay franquicia, explicamos de inmediato qué parte se cubre.



Indicar marca, modelo y nivel de seguridad evita preguntas y retrasos. El tiempo del cliente es tan valioso como el nuestro.



Herramientas que llevamos y por qué

El stock de bombines cubre longitudes comunes y levas variadas. En coches, varillas calibradas y protectores de goma para el marco.

Revisamos el maletín cada guardia, porque una herramienta desgastada a mitad de noche arruina un servicio. Nada sobra, nada falta.

Información útil que acorta la espera

Menciona si la llave gira en vacío, si se partió, o si la puerta está echada con vuelta. Para más opciones y disponibilidad, [cerrajero en Barcelona](#) puedes consultar el portal de [apertura de puertas urgente](#) y verificar la franja de llegada estimada. Una foto del bombín enviada por mensajería acelera la identificación de modelo.

Evita manipular la cerradura mientras esperas, salvo que el técnico te lo pida. Respira, prepara luz en el rellano y despeja el área de trabajo.

Control sin paranoia

Las llaves de seguridad con tarjeta impiden duplicados no autorizados. No dejes etiquetas con dirección en llaveros, reduce el riesgo.

Mejor hacerlas desde original en buen estado o tras sustituir. Menos llaves, mejor sistema.

Preguntas que escuchamos a diario y respuestas directas

¿Se puede abrir una puerta echada con dos vueltas sin dañar la cerradura? Un cilindro de alta seguridad incorpora protección anti-bumping, anti-taladro, control de copia y tolerancias más precisas.

¿Hacéis servicio en barrios colindantes sin recargos excesivos? Sí, atendemos Gràcia, Sants-Montjuïc, Sant Andreu, Sarrià-Sant Gervasi y Ciutat Vella con transparencia tarifaria.

Cómo evaluamos cerraduras: marcas, modelos y niveles

Un cilindro TESA con buen escudo rinde mejor que uno exótico sin soporte. En puertas acorazadas, la compatibilidad de leva y la placa de cierre importan tanto como el cilindro.

Las tarjetas de propiedad deben quedar en manos del titular. Y lo que funciona se mantiene con revisiones puntuales.

Cuidados de temporada: calor, frío y humedad en las puertas

En frío y humedad, los pernios crujen y la puerta baja un milímetro que basta para raspar. Un ajuste semestral de cerradero y pernios evita la mayoría de urgencias por estación.

Una gota de lubricante en puntos correctos y tensar cadenas a tiempo previene sorpresas. Prevenir sale más barato que abrir a contrarreloj.

Puentes que facilitan cada intervención

Avisar a tiempo evita que el ascensor se bloquee en planta. Eso permite presupuestar mejoras y planificar sin improvisar.

Un protocolo sencillo rinde más que un manual enorme que nadie lee. La cerrajería no es solo metal y puertas.

Elegir con criterio, sin prisas inútiles

Mirar reseñas con atención a los detalles técnicos suele filtrar exageraciones. Si buscas un punto de partida fiable, revisa la información de [servicio de cerrajería 24 horas](#) y prepara tus preguntas prioritarias. La confianza se nota en cómo te explican las opciones.

La buena cerrajería casi no se nota al día siguiente. La tranquilidad no tiene por qué costar una fortuna, solo exigir criterio.

Compromisos que sostienen la confianza

Cubrimos Eixample y barrios aledaños con disponibilidad 24/7 y criterio profesional. Tampoco prometemos el precio más bajo a costa de destrozar.

Si el día se torció y la puerta no cede, aquí estamos para enderezarlo sin ruido innecesario.